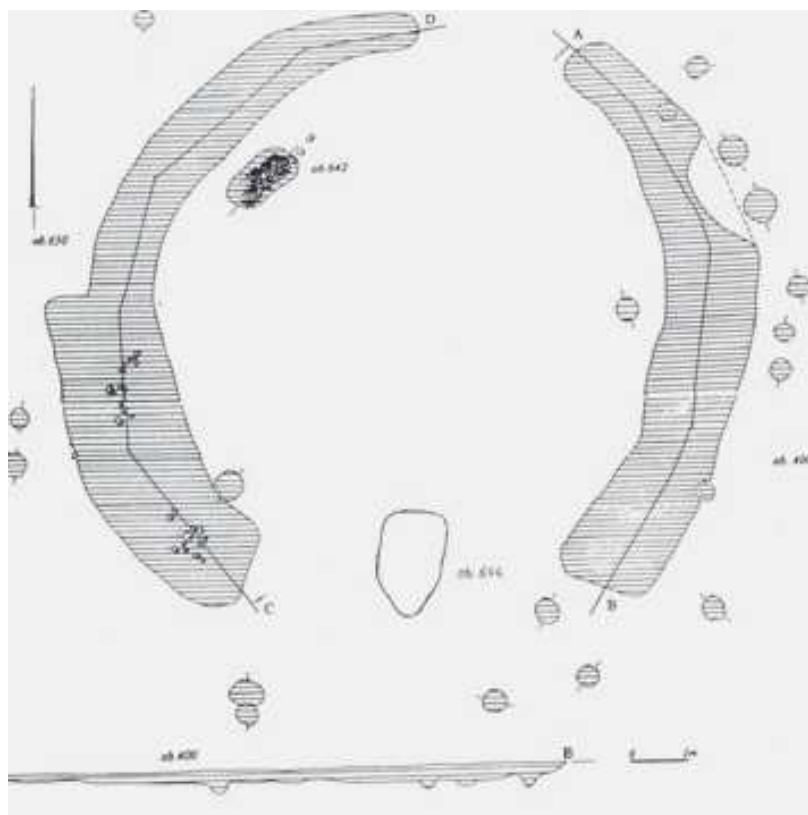


1. PROJEKT STAŁYCH INSTALACJI PRZESTRZENNYCH NA MIEJSCACH OBSŁUGI PODRÓŻNYCH PRZY AUTOSTRADZIE PŁATNEJ A-2: „WIELKIE POLSKIE RYBY”.

Nawierzchniom na terenach wypoczynkowych Miejsc Obsługi Podróżnych (Tulce i Krzyżowniki) przy autostradzie płatnej A-2 Poznań – Września, nadano kształt ryb. Pomiędzy alejkami spacerowymi wprowadzono różnorodną roślinność, która w zależności od pory roku i wieku będzie tworzyć różnokolorowe formy przestrzenne. Rysunek nawierzchni jest widoczny zarówno z terenu jak i z lotu ptaka (powierzchnia instalacji ok. 1 ha).

Zagospodarowanie terenów MOP ma służyć identyfikacji miejsc wypoczynkowych przy autostradach Polski (autor projektu: Katarzyna Łowicka, Transprojekt Warszawa).

Projekt zrealizowany w 2003r.



2. PROJEKT STAŁYCH INSTALACJI PRZESTRZENNYCH NA MIEJSCACH OBSŁUGI PODRÓŻNYCH (MOP) PRZY AUTOSTRADZIE PŁATNEJ A-2: „ŚLADY HISTORII”.

Zagospodarowanie terenów wypoczynkowych Miejsc Obsługi Podróżnych Targowa Górka i Chwałszczyce, przy autostradzie płatnej A-2 Poznań – Września, inspirowane jest wykopaliskami archeologicznymi związanymi z Programem Ochrony Architektonicznych Dóbr Kultury na trasie Poznań – Konin, prowadzonymi pod kierunkiem prof. Makiewicza z Instytutu prahistorii Uniwersytetu im A. Mickiewicza w Poznaniu (patrz fot. 1 i fot.2 oraz ilustracja 1).

Zagospodarowanie terenów MOP ma służyć identyfikacji miejsc wypoczynkowych przy autostradach Polski. Realizacja stałych instalacji przestrzennych, stanowiłaby miejsce poznawcze, upamiętniające dawne kultury przodków (autor projektu: Katarzyna Łowicka, Transprojekt Warszawa). Projekt częściowo zrealizowany w 2003r.



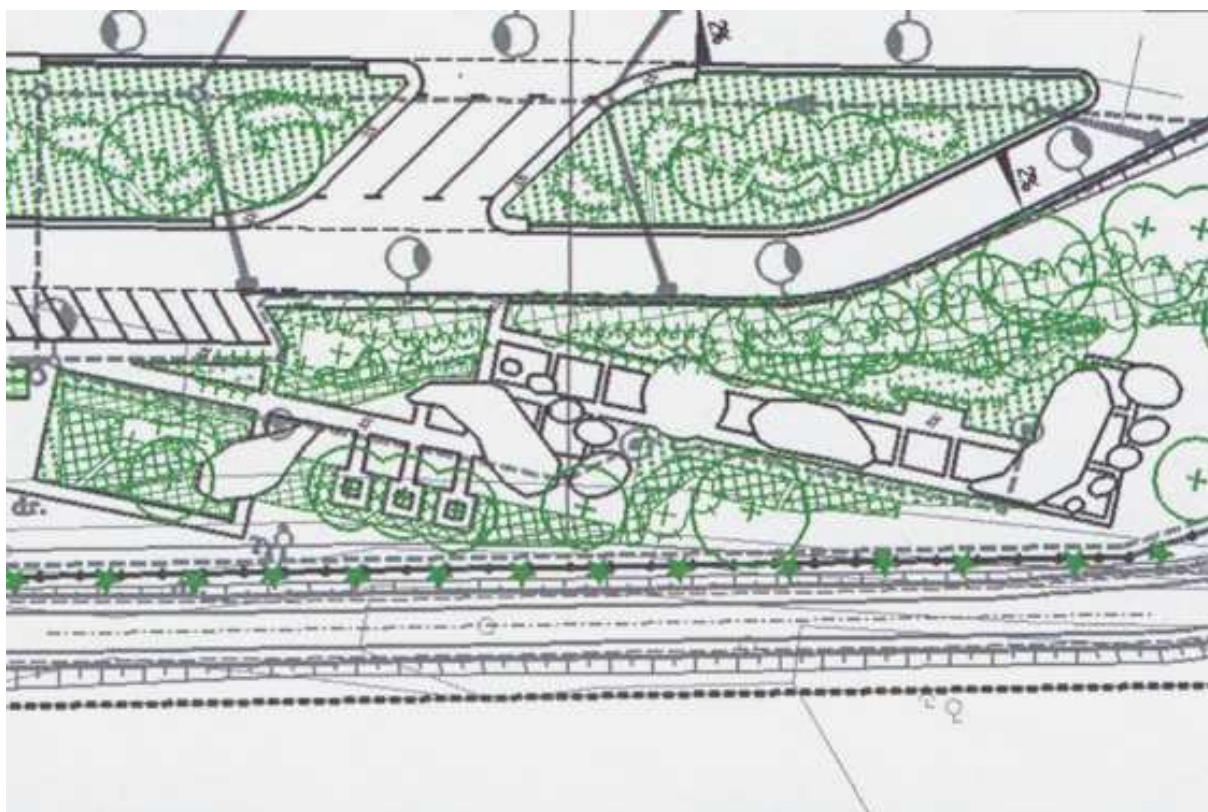
Opis projektu „Kamienny krąg”

W projekcie zagospodarowania terenu wypoczynkowego Miejsca Obsługi Podróżnych Targowa Górka, nawiązano do śladów historii odkrytych na terenie przeznaczonym pod budowę MOP. W 2001 roku, podczas wizji lokalnej na terenie przeznaczonym pod MOP, doszło do spotkania Katarzyny Łowickiej - projektanta zieleni przy autostradzie A-2, z panem Arturem Sobuckim - archeologiem prowadzącym prace badawcze na stanowisku Dzierznica. Trwało właśnie odkrywanie kręgu „kultu” ludności kultury przeworskiej. Teren prac pokryty był liniami układającymi się w siatkę kwadratów 10m na 10m (na kierunkach północ - południe i wschód - zachód), ułatwiającymi zapisanie układu wykopaliska na plan płaski. Na prośbę projektantki, pan Sobucki udostępnił wstępne wyniki prac wykopaliskowych (patrz ilustracja 1). Zostały one ujęte w projekcie zagospodarowania terenu wypoczynkowego Targowa Górka.

Kolisty plac wpleciony w alejki spacerowe, układające się w siatkę kwadratów 10m x 10m (na kierunkach północ - południe i wschód - zachód) nawiązuje skalą i układem do wykopaliska.

Docelowym założeniem projektu stałej instalacji przestrzennej na MOP Targowa Górka jest wyposażenie centralnego placu terenu wypoczynkowego, w replikę kamiennego kręgu „kultu” ludności kultury przeworskiej. Instalacja ta stanowiłaby miejsce poznawcze, upamiętniające dawne kultury przodków. Koncepcja ta spotkała się z dużym zainteresowaniem i aprobatą ze strony Ośrodka Ratowniczych Badań Archeologicznych w Warszawie. Realizacja instalacji wymaga znalezienia sponsora.

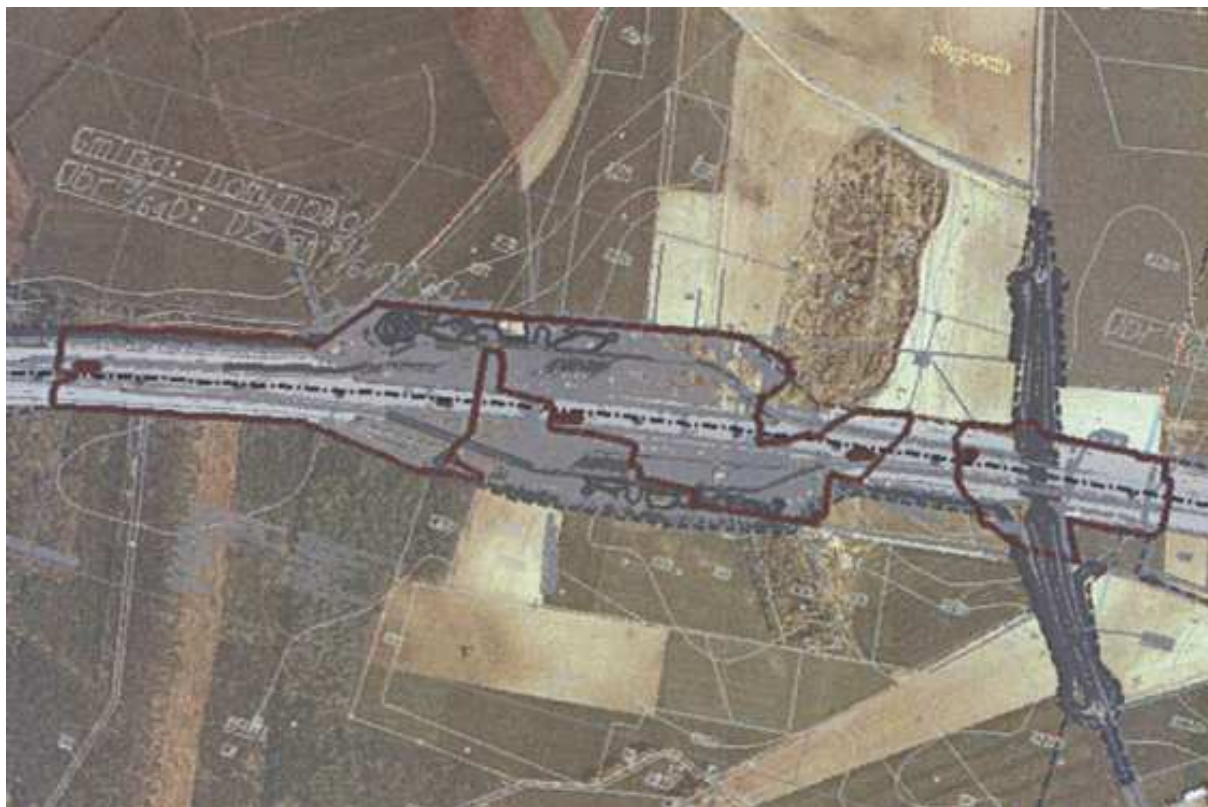
Powierzchnia przeznaczona pod instalację ok. 1 ha. Projekt zagospodarowania terenu zieleni zrealizowany w 2003r.



Opis projektu „Ślady historii”

W projekcie zagospodarowania terenu wypoczynkowego Miejsca Obsługi Podróżnych Chwałszczyce, do odkryć archeologicznych nawiązano w sposób symboliczny. Nawierzchniom placu zabaw dla dzieci, nadano kształt śladów wielkich stóp (ślady historii). Stopy są wplecione w alejki spacerowe, oparte na rysunku siatki kwadratów (na kierunkach północ – południe i wschód – zachód). Nawierzchnie tworzące rysunek stóp, miały odróżniać się materiałowo od alejek spacerowych. Niestety założenie to nie zostało uwzględnione podczas budowy nawierzchni. Ostateczna czytelność projektu jest niezadowalająca. Rysunek nawierzchni jest widoczny z lotu ptaka (powierzchnia instalacji ok. 1 ha).

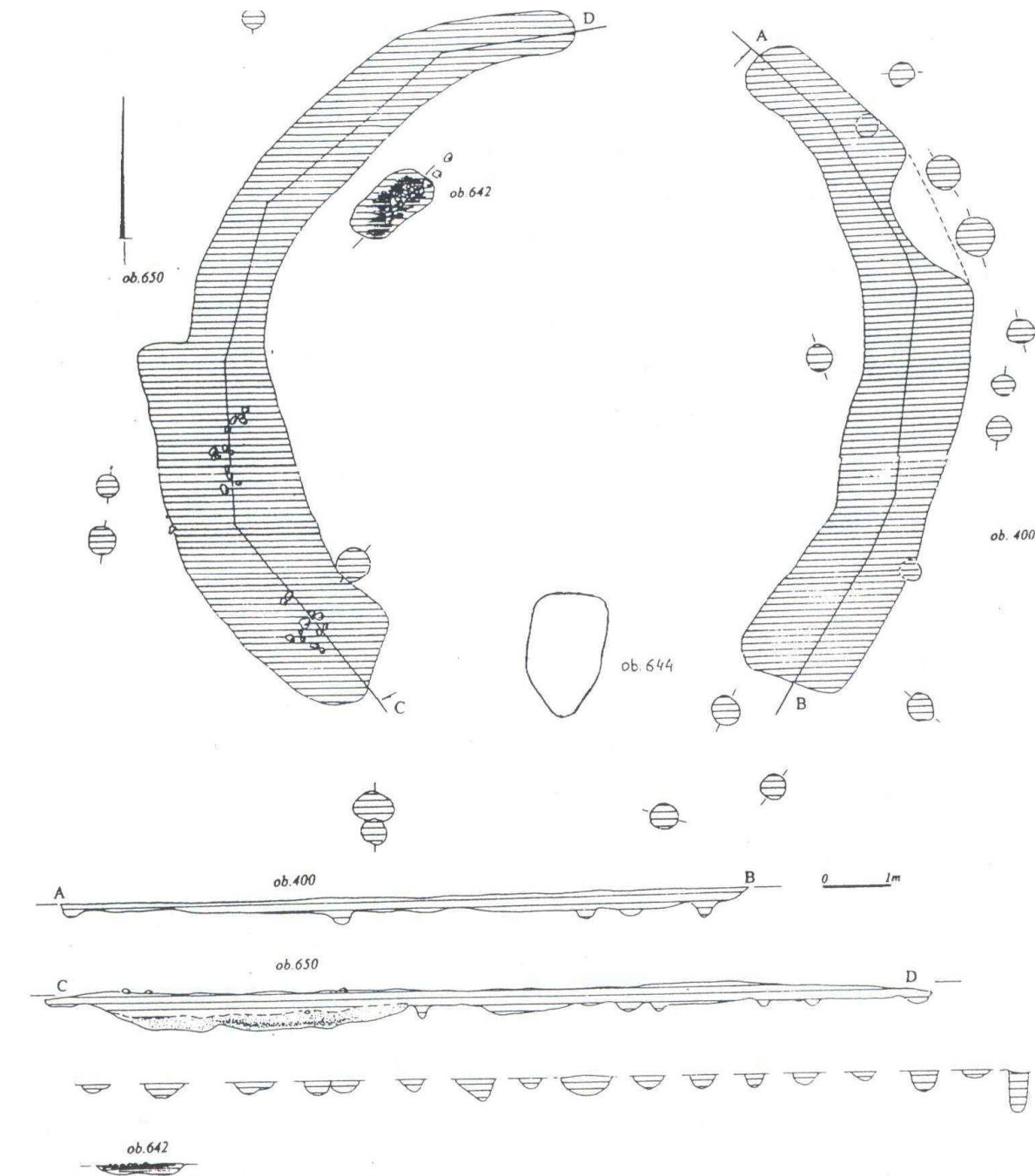
Docelowym założeniem projektu stałej instalacji przestrzennej na MOP Chwałszczyce jest wyposażenie terenu wypoczynkowego, w repliki najciekawszych znalezisk z terenu autostrady. Proponowano też by urządzenia zabawowe nawiązywały stylistycznie do czasów wykopalisk. Instalacja ta stanowiłaby miejsce poznawcze, upamiętniające dawne kultury przodków. Koncepcja ta spotkała się z dużym zainteresowaniem i aprobatą ze strony Ośrodka Ratowniczych Badań Archeologicznych w Warszawie. Realizacja instalacji wymaga znalezienia sponsora. Powierzchnia przeznaczona pod instalację ok. 1 ha. Projekt zagospodarowania terenu zieleni zrealizowany w 2003r.



Fot.1 Zdjęcie lotnicze terenu przeznaczonego pod Miejsce Obsługi Podróżnych Targowa Górka i Chwałszczyce. Praktycznie cały teren MOP obejmuje stanowisko archeologiczne nr 287 Dzierznica.



Fot.2 Zdjęcie lotnicze terenu wykopaliisk archeologicznych w pasie autostrady A-2 (2001) - obecnie Teren Miejsc Obsługi Podróżnych Targowa Górka i Chwałszczyce.



Ilustracja 1: Plan płaski kręgu tzw. „kultu” ludności kultury przeworskiej
(źródło dr Artur Sobucki Instytut Prahistorii Uniwersytetu im. A. Mickiewicza w Poznaniu)